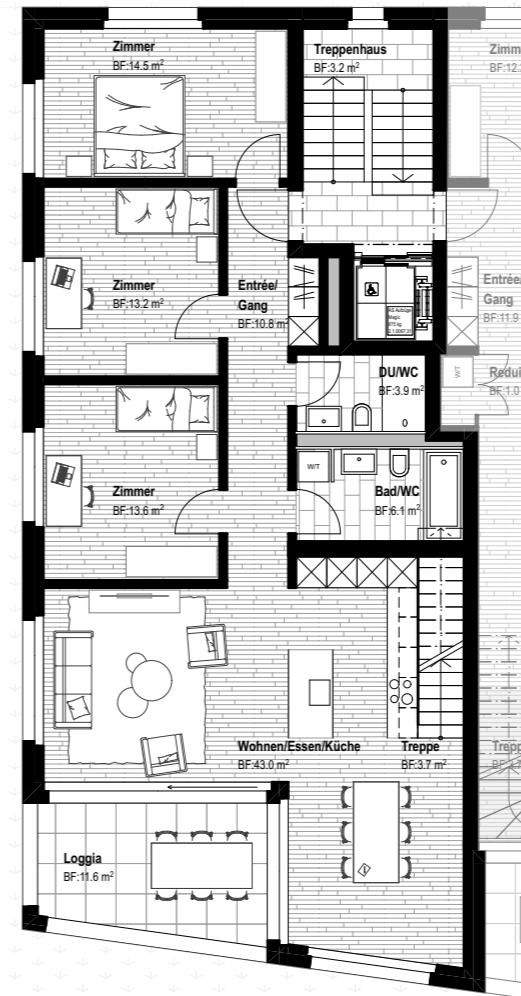
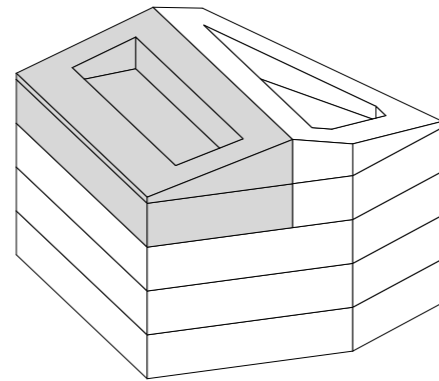
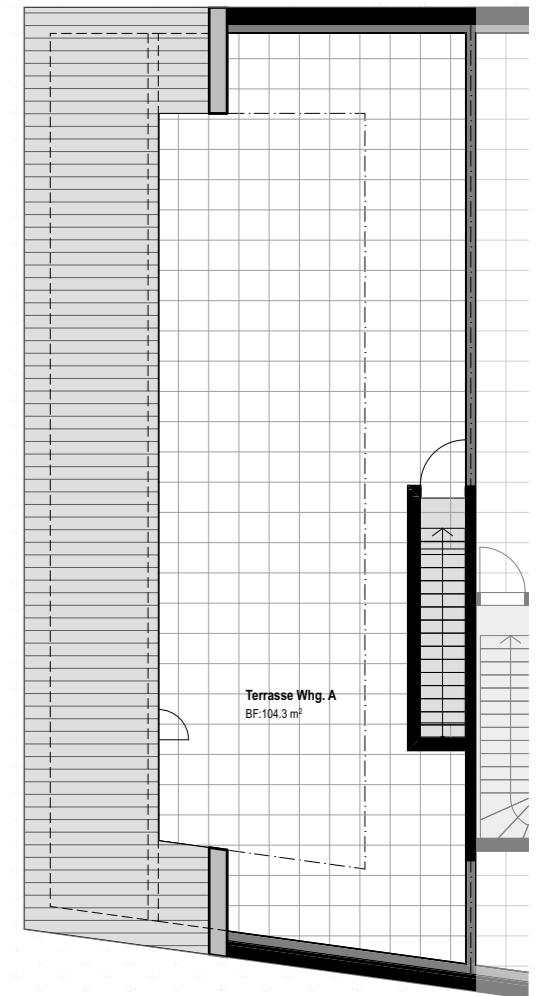


## A: Wohnung mit Dachterrasse (Typ West)

**Wohnungstyp:** Geschosswohnung  
**Geschoss:** 3. Obergeschoss und Dachgeschoss  
**Zimmer:** 4½-Zimmer  
**Wohnfläche:** 113.3 m<sup>2</sup> (Inkl. Innenwände)  
**Terrasse:** 104.3 m<sup>2</sup>  
**Loggia:** 11.6 m<sup>2</sup>  
**Highlights:** Grosse Dachterrasse mit Alpenpanorama, Loggia  
**Preis:** 1'425'000



3. Obergeschoss



Attikageschoss

Mst: 1:150

