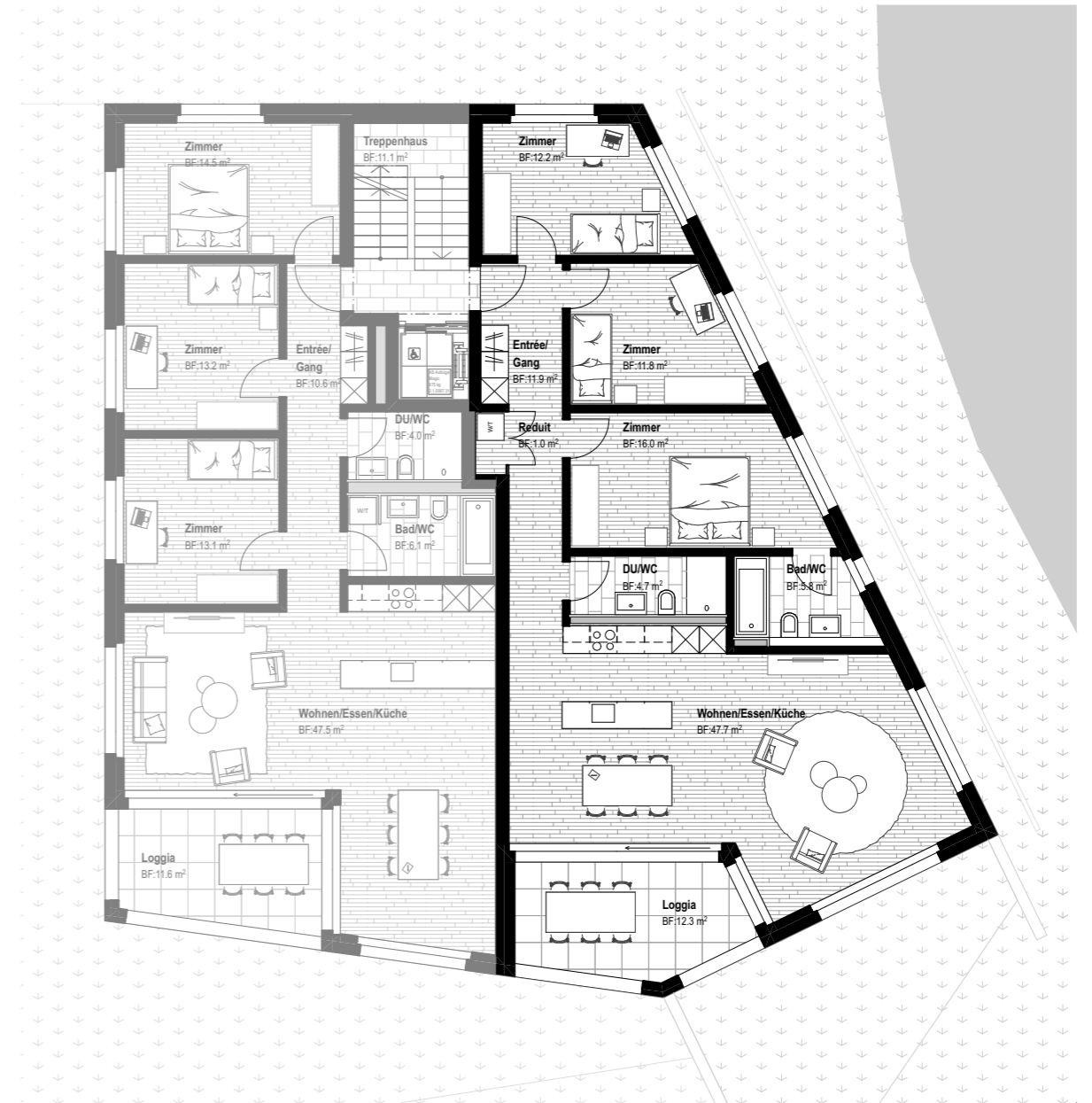
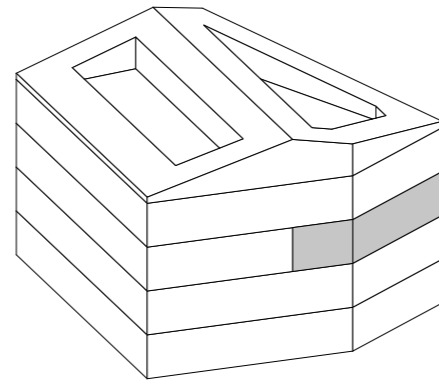


D: Wohnung (Typ Ost)

Wohnungstyp: Geschosswohnung
Geschoss: 2. Obergeschoss
Zimmer: 4½-Zimmer
Wohnfläche: 115.6 m² (Inkl. Innenwände)
Loggia: 12.3 m²
Highlights: Loggia, hohe Räume (2.45 m)
Preis: VERKAUFT



1. Obergeschoss

Mst: 1:150

